

あなたがどう生き、どう死ぬか

— お迎えされて人は逝く —



著書『「お迎え」されて人は逝く』終末期医療と看取りのいま (ポプラ新書)

11/26(日)

14時～16時

東海大学伊勢原キャンパス 松前記念講堂

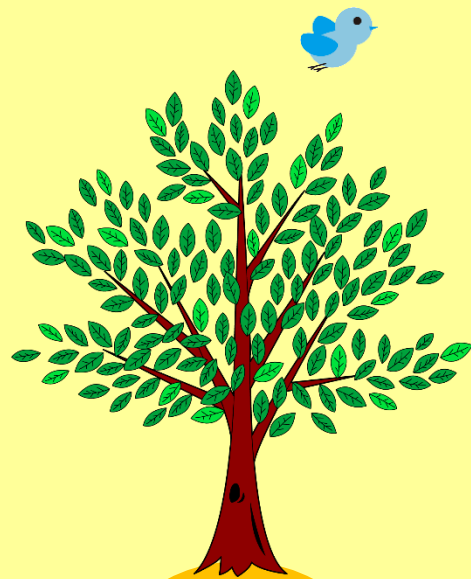
■ 第1部

- ❖ 講演「あなたがどう生き、どう死ぬか」
講師 医師 奥野滋子氏
(湘南中央病院在宅・緩和ケア部門長)

■ 第2部

- ❖ 質疑応答&意見交換
コーディネーター 阿部充宏氏
(介護の未来代表)

『死を意識することで、人生が輝く』2500人以上の患者を看取り、在宅で最期を迎える患者の思いを受け止めてきた奥野先生からのメッセージが詰まっています。最期はどのような？死とどう向き合えばいいの？後半は、皆さんと人生の最期を考えます。



入場無料

定員150名
どなたでもご参加
いただけます♪

※この講演会は、秦野市在宅医療・介護連携推進協議会及び伊勢原市在宅医療と介護連携推進会議との合同開催とします。

申込みは電話か
FAXで直接⇒

【主催】平塚保健福祉事務所秦野センター / 秦野市 / 伊勢原市
【共催】介護の未来 【後援】一般社団法人秦野伊勢原医師会
【申込み・問い合わせ】平塚保健福祉事務所秦野センター管理企画課
電話(0463)82-1428 FAX(0463)83-5872

送付先：平塚保健福祉事務所秦野センター 管理企画課 廣永 行

ファクシミリ：0463-83-5872

(このまま送信ください。送信票は不要です。)

平成29年度 地域包括ケア・在宅医療推進事業 講演会

あなたがどう生き、どう死ぬか ～お迎えされて人は逝く～

参加申込書

日時 平成29年11月26日(日) 午後2時～4時

場所 東海大学伊勢原キャンパス 松前記念講堂

締切：平成29年11月17日(金)

参加希望者

フリ 氏	がな 名	電話番号	職 種 (事業所名)

講師に聞いてみたいこと、ご質問などありましたら記載してください。

●会場案内図●



小田急小田原線 「伊勢原駅」下車

徒歩 15分

または神奈川中央交通バス

伊勢原駅北口2番のりば 東海大学病院経由愛甲石田駅行 「東海大学病院」下車

南口4番のりば 東海大学病院行 「東海大学病院」下車

ココです

東海大学伊勢原キャンパス
〒259-1193 神奈川県伊勢原市下糟屋 143